

お客さま本位の業務運営(フィデューシャリー・デューティー)の実践に向けた取組状況について

三島信用金庫

当金庫では、経営理念である「共存同栄」に基づき、お客さまの資産形成および資産運用に関する「お客さま本位の業務運営(フィデューシャリー・デューティー)取組方針」を制定しました。

本方針の取組状況をお客さまにわかりやすくご確認いただけるよう、具体的な指標等を定期的に公表するとともに、お客さまの利益を最優先に考え、取組状況や成果等を検証し、必要に応じて見直しを行ってまいります。

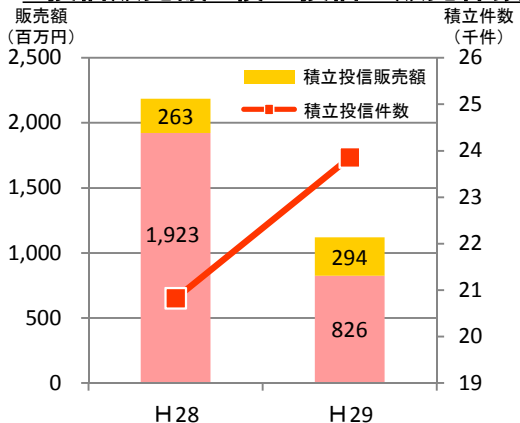
態勢整備としましては、販売手数料や信託報酬などのお客さまが負担するコストをわかりやすく提示し、お客さまが容易に選択できるように、商品一覧ラインアップを提供しております。

また、平成30年7月2日よりインターネットでの申込みを開始し、お客さまの利用しやすさの充実に努めてまいります。

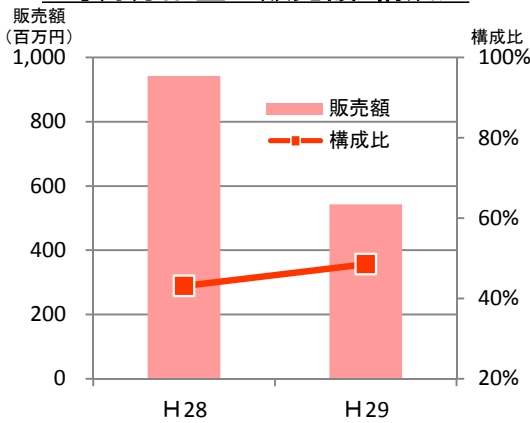
1. 投資信託販売額、NISAの取扱状況

幅広い商品を取り揃え、お客さまのニーズやライフステージに応じたサポートに努め、「積立・分散投資」の運用手法である積立型投資信託の浸透と定着を目指した取組を行っております。(投資信託販売額、NISA取扱状況、投資信託の販売額上位商品等)

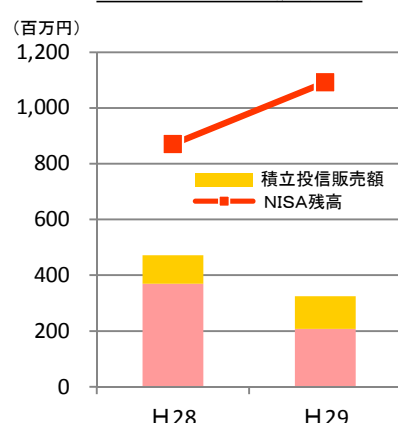
投資信託販売額と積立投信の販売件数



毎月分配型の販売額・構成比



NISAの取扱状況



	平成28年度	平成29年度
投信販売額	2,185百万円	1,119百万円
うち積立投信	263百万円	294百万円
積立投信件数	20,822件	23,854件

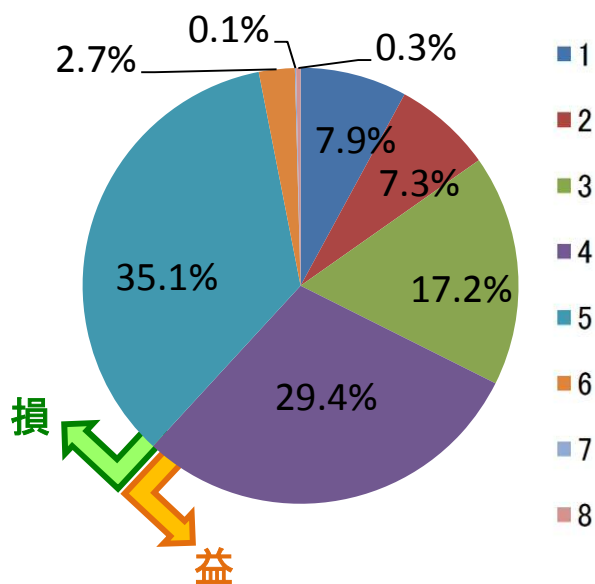
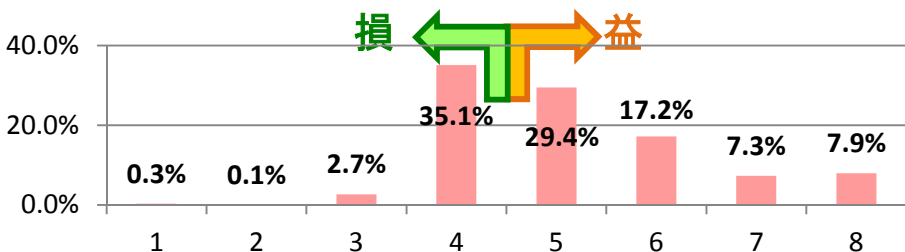
	平成28年度	平成29年度
販売額	942百万円	543百万円
構成比	43.11%	48.50%

	平成28年度	平成29年度
投信販売額	472百万円	325百万円
うち積立投信	102百万円	117百万円
NISA残高	870百万円	1,092百万円

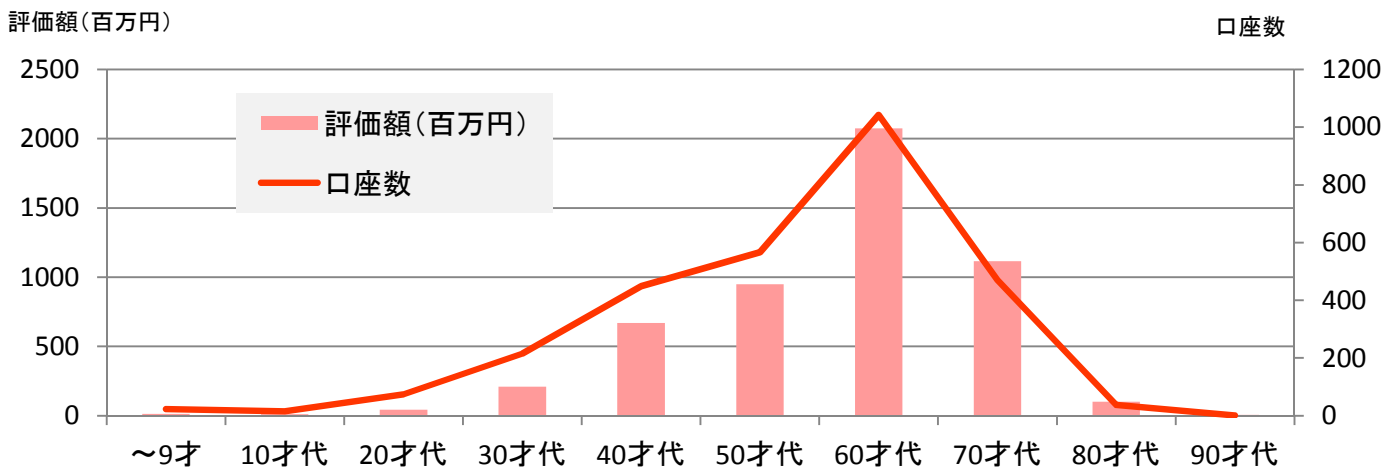
2. 投資信託の運用損益別顧客比率

(評価日:2018年7月末)

運用損益の区分	比率
1. -50%未満	0.3%
2. -50%以上-30%未満	0.1%
3. -30%以上-10%未満	2.7%
4. -10%以上0%未満	35.1%
5. 0%以上+10%未満	29.4%
6. +10%以上+30%未満	17.2%
7. +30%以上+50%未満	7.3%
8. +50%以上	7.9%



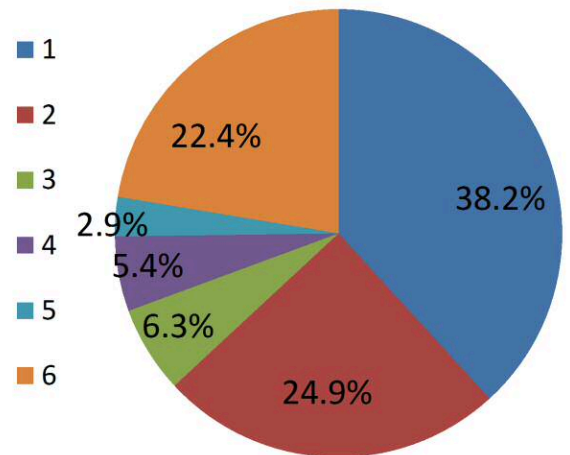
3. 年齢層別の口座数、評価金額



4. 投資信託: 販売額上位5商品 (運用会社・投資対象・販売額・比率)

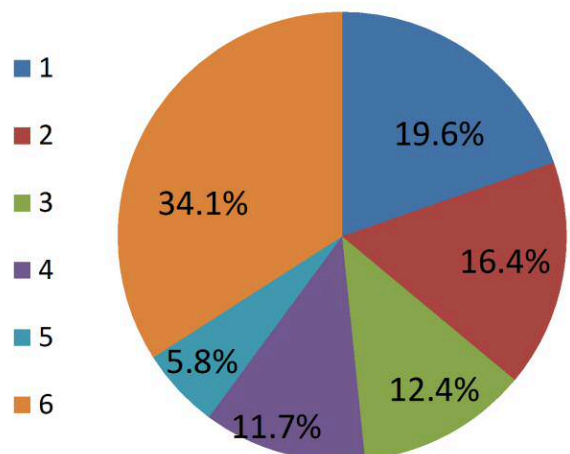
平成28年度

	ファンド名	運用会社	投資対象	比率
1	しんきん世界アロケーションファンド 愛称:しんきんラップ(安定型)	しんきんアセット	国内外バランス	38.2%
2	しんきんJリートオープン(毎月決算型)	しんきんアセット	国内リート	24.9%
3	しんきん3資産ファンド(毎月決算型)	しんきんアセット	国内外バランス	6.3%
4	しんきんJリートオープン(1年決算型)	しんきんアセット	国内リート	5.4%
5	三井住友・グローバル・リート・オープン 愛称:世界の大家さん	三井住友アセット	国内外リート	2.9%
6	その他15商品	しんきんアセット	国内株式	22.4%



平成29年度

	ファンド名	運用会社	投資対象	比率
1	しんきん世界アロケーションファンド 愛称:しんきんラップ(安定型)	しんきんアセット	国内外バランス	19.6%
2	しんきんJリートオープン(毎月決算型)	しんきんアセット	国内リート	16.4%
3	女性活躍応援ファンド 愛称:椿	大和投信	国内株式	12.4%
4	しんきん3資産ファンド(毎月決算型)	しんきんアセット	国内外バランス	11.7%
5	三井住友・グローバル・リート・オープン 愛称:世界の大家さん	三井住友アセット	国内株式	5.8%
6	その他18商品	しんきんアセット	国内リート	34.1%



5. FP資格保有者

情報の提供、商品の提案に際し、より適切なコンサルティングサービスの提供を目指し、高度な知識や資格を備えた「人財」を育成します。

FP(ファイナンシャルプランナー)・・・お客さまのライフスタイルや経済環境を踏まえ、家族状況、収入と支出の内容、資産状況などをもとに、将来のライフプランニングに即した資金計画やアドバイスを行います。国家資格で3級、2級、1級があります。

	FP1級	FP2級	FP3級
平成28年度	10人	209人	349人
平成29年度	10人	228人	351人