

# 振込

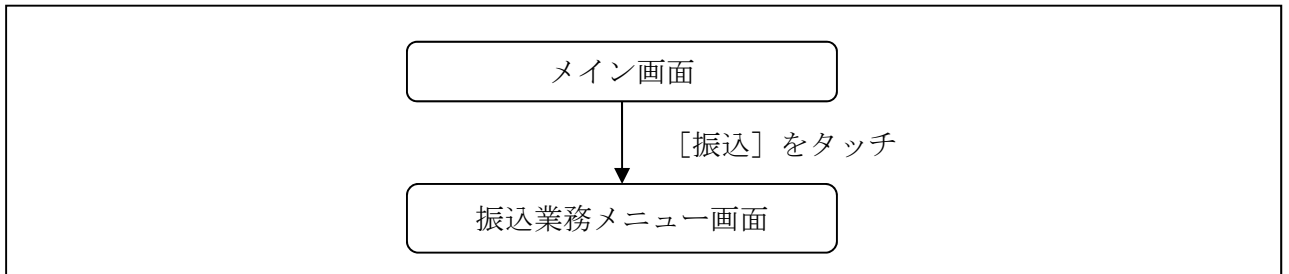
本編では、振込の手順とそれに関連する各機能の操作方法について説明します。

## 振込機能の選択

### 概要

各機能の選択方法を説明します。この操作は振込全機能で共通です。

### 画面遷移



## 操作説明

### 「メイン」画面



手順	項目	操作内容／項目説明
①	振込	「振込」をタッチします。 「振込業務メニュー」画面へ遷移します。

「振込業務メニュー」画面



手順	項目	操作内容／項目説明	
①	振込業務メニュー	実行する機能を次から選択します。	
		振込	I B サービス契約口座から振込（即時または予約）を行います。
		振込結果照会	I B サービスで行った振込取引の結果を照会します。
		振込予約照会	I B サービスで行った振込予約の明細を照会します。
		振込予約取消	I B サービスで行った振込予約を取消します。
	振込先メンテナンス	振込先情報のメンテナンス（追加、修正、削除）を行います。	

# 振込

I B サービスから振込を行う手順について説明します。

## 振込先口座指定方式を選択する

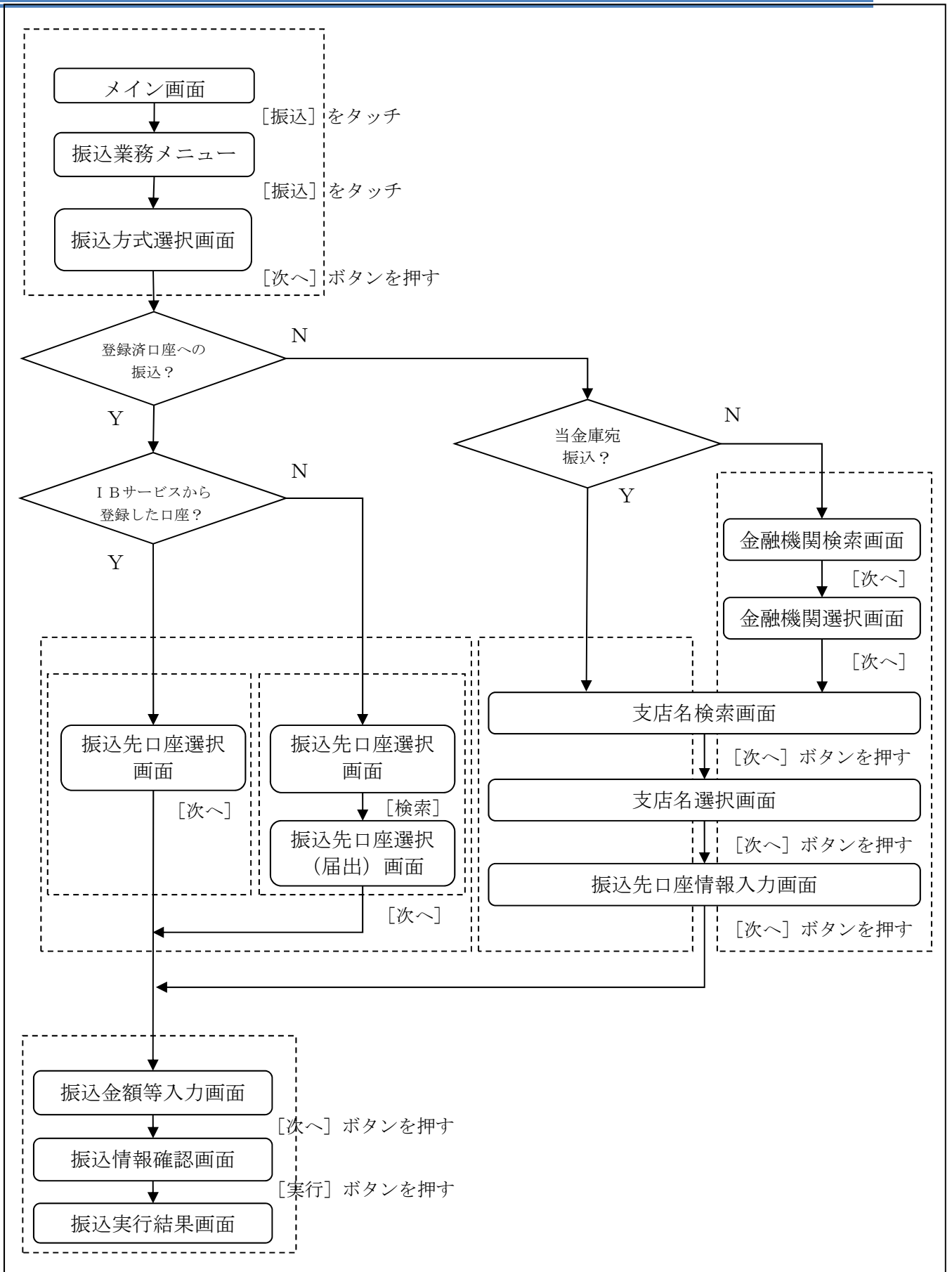
### 概要

振込先口座の指定方法は、次から選択します。

#### 【振込先口座指定方式】

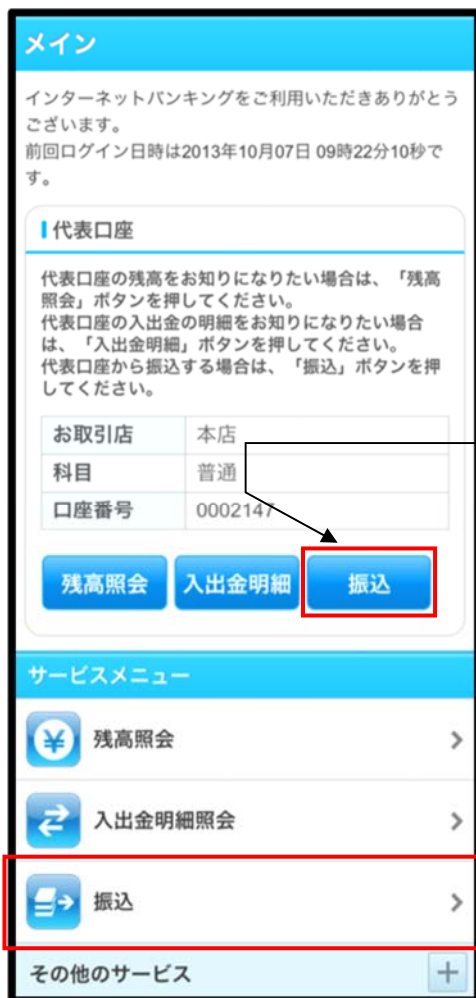
指定方式	説明
登録済口座	I B サービスや窓口届出で、既に登録されている振込先口座を指定する場合には選択します。
未登録口座 (当金庫宛)	新たな振込先口座が、当金庫宛の場合に選択します。
未登録口座 (他金融機関宛)	新たな振込先口座が、他金融機関宛の場合に選択します。

# 画面遷移



## 操作説明

### 「メイン」画面



「振込（ボタン）」  
支払元口座に代表口座を指定する場合、  
こちらから処理を開始することもできます。

手順	項目	操作内容／項目説明
①	振込(メニュー)	「振込（メニュー）」をタッチします。 「振込業務メニュー」画面へ遷移します。



#### 【サービスメニューから「振込」をタッチした場合】

支払元口座を指定することができます。

#### 【「振込」ボタンを押した場合】

支払元口座は代表口座が指定されます。

「振込業務メニュー」画面



①

手順	項目	操作内容／項目説明
①	振込	「振込」をタッチします。 「振込方式選択」画面に遷移します。

「振込方式選択」画面

**振込** ヘルプ

振込方式選択 > 振込先口座選択 > 振込金額等入力 > 振込情報確認 > 振込実行結果 > 振込先口座登録結果

**支払元口座の選択**

支払元口座を選んでください。

前 21-30 / 100件 次

お取引店	科目	口座番号
<input checked="" type="radio"/> 本店	普通	0002147
<input type="radio"/> 上野支店	普通	0000001

前 21-30 / 100件 次

**振込先口座の選択方式**

振込先口座の選択方式を選んで、「次へ」ボタンを押してください。

**登録口座**  
インターネットバンキングで登録した振込先から選択します。

**登録口座以外(当金庫)**  
登録した振込先以外を指定します。

**登録口座以外(他金融機関)**  
登録した振込先以外を指定します。

**次へ**

手順	項目	操作内容／項目説明
①	支払元口座の選択	支払元口座を選択します。
②	振込先口座の選択方式	振込先口座の指定方法を選択します。  <b>【登録口座】</b> I Bサービスや窓口届出で、既に登録されている振込先口座を指定する場合に選択します。  <b>【登録口座以外（当金庫宛）】</b> 新たな振込先口座が、当金庫宛の場合に選択します。  <b>【登録口座以外（他金融機関宛）】</b> 新たな振込先口座が、他金融機関宛の場合に選択します。

(次ページへ続く)



手順	項目	操作内容／項目説明
③	次へ	<p>「次へ」ボタンを押します。</p> <p><b>【登録口座】</b></p> <ul style="list-style-type: none"> <li>・ I Bサービスにて登録した振込先口座を利用する場合 「振込先口座選択」画面に遷移します。</li> <li>・ 営業店窓口に出出にて登録した振込先口座を利用する場合 「振込先口座選択」画面に遷移します。</li> </ul> <p><b>【登録口座以外（当金庫宛）】</b></p> <ul style="list-style-type: none"> <li>・ 「支店名検索」画面に遷移します。</li> </ul> <p><b>【登録口座以外（他金融機関）】</b></p> <ul style="list-style-type: none"> <li>・ 「金融機関検索」画面に遷移します。</li> </ul>

## 登録済口座への振込を行う

「IBサービス」または、「営業店窓口へ届出」にて登録した振込先口座を選択して振込（即時または予約）を行います。

「IBサービス」にて登録した振込先口座を選択する

### 操作説明

#### 「振込先口座選択」画面

戻る 振込 ? ヘルプ

振込方式選択 > 振込先口座選択 > 振込金額等入力 > 振込情報確認 > 振込実行結果 > 振込先口座登録結果

以下の2つの方式のいずれかで振込先口座を指定できます。

**インターネットバンキングで登録した口座から指定**

インターネットバンキングで登録した振込先口座を選択し、「次へ」ボタンを押してください。

※赤字(金融機関コードまたは支店コード)で表示される振込先口座は、合併・店舗統廃合等により現在存在していません。振込先をご確認いただき、振込先メンテナンスより振込先削除のうえ、あらためて振込先追加をお願いします。

前 31-40 / 100件 次

金融機関	支店	
科目	口座番号	受取人
(3001)	(301)	
普通	0000001	ツギソバナナ
A銀行		(402)
貯蓄	0000002	ツギソバナナ
B銀行		目黒支店
普通	0000003	ツギソバナナ
浅草A信用金庫		浅草支店
普通	0000001	ツギソバナナ
浅草A信用金庫		浅草支店
普通	0000001	ツギソバナナ

前 31-40 / 100件 次

戻る 次へ

①

②

手順	項目	操作内容／項目説明
①	振込先口座の選択	振込先口座を選択します。
②	次へ	「次へ」ボタンを押します。 「振込金額等入力」画面に遷移します。
-	戻る	振込先口座の選択方式を変更する場合、「戻る」ボタンを押します。

「営業店窓口へ届出」にて登録した振込先口座を選択する

操作説明

「振込先口座選択」画面

戻る 振込 ? ヘルプ

振込方式選択 > 振込先口座選択 > 振込金額等入力 > 振込情報確認 > 振込実行結果 > 振込先口座登録結果

以下の2つの方式のいずれかで振込先口座を指定できます。

**インターネットバンキングで登録した口座から指定**

インターネットバンキングで登録した振込先口座を選択し、「次へ」ボタンを押してください。

前 31-40 / 100件 次

金融機関	支店	
浅草A信用金庫	浅草支店	
普通	0000001	ツキツキ
A銀行	大崎支店	
貯蓄	0000002	ツキツキ

前 31-40 / 100件 次

戻る 次へ

**絞り込み検索**

カナ・英字で頭文字を入力して検索すると、登録されている該当の振込先口座を表示します。

金融機関	支店	受取人
<input type="text"/>	<input type="text"/>	<input type="text"/>

※未入力の場合は全件検索となります。

絞り検索

**窓口で登録した口座の選択**

窓口で届出登録を行った口座から振込先を指定します。「検索」ボタンを押してください。

登録番号入力(3桁半角数字)

※未入力の場合は全件検索となります。

戻る 検索

営業店窓口にて届出登録を行った口座を選択する場合

①

②

手順	項目	操作内容／項目説明
①	登録番号入力	登録番号を入力します。 【留意点】 ・半角数字（3桁） ・指定がない場合、全件表示対象となります。 ・指定した条件のデータが存在しなかった場合、エラーメッセージが表示されます。
②	検索	「検索」ボタンを押します。 「振込先口座選択（届出）」画面に遷移します。
-	絞り込み検索	「金融機関」、「支店」、「受取人」のいずれかの項目に頭文字を入力し、「絞り込み検索」ボタンを押すと、登録されている該当の振込先口座を表示します。
-	戻る	支払元口座または振込先口座の選択方式を変更する場合、「戻る」ボタンを押します。
-	インターネットバンキングで登録した口座を指定	インターネットバンキングで登録した口座を指定して振込を行う場合、選択します。
-	次へ	インターネットバンキングで登録した口座へ振込を行う場合、「次へ」ボタンを押します。 「振込金額等入力」画面に遷移します。

「振込先口座選択（届出）」画面



手順	項目	操作内容／項目説明
①	振込先口座の選択	振込先口座を選択します。
②	次へ	「次へ」ボタンを押します。 「振込金額等入力」画面に遷移します。
-	戻る	振込先口座の選択方式を変更する場合、「戻る」ボタンを押します。

## 登録口座以外（当金庫宛）への振込を行う

振込先が登録口座以外（当金庫宛）への振込（即時または予約）を行います。

### 操作説明

#### 「支店名検索」画面

①

②

手順	項目	操作内容／項目説明
①	頭文字	検索する支店名の頭文字を入力します。 【留意点】 ・カナ、英字 ・入力必須です。
②	次へ	「次へ」ボタンを押します。 「支店名選択」画面に遷移します。
-	戻る	支払元口座または振込先口座の選択方式を変更する場合、「戻る」ボタンを押します。

「支店名選択」画面



手順	項目	操作内容／項目説明
①	支店選択	「支店名」を選択します。
②	次へ	「次へ」ボタンを押します。 「振込先口座情報入力」画面に遷移します。
-	戻る	支店名の頭文字を修正する場合、「戻る」ボタンを押します。



「振込先口座情報入力」画面

手順	項目	操作内容／項目説明	
①	口座情報	科目	科目を選択します。 【留意点】 ・選択可能科目：当座／普通／貯蓄／納税
		口座番号	口座番号を入力します。 【留意点】 ・半角数字（7桁）
②	次へ	「次へ」ボタンを押します。 「振込金額等入力」画面に遷移します。	
-	戻る	支店名を選び直す場合、「戻る」ボタンを押します。	

## 登録口座以外（他金融機関宛）への振込を行う

振込先が登録口座以外（他金融機関宛）への振込（即時または予約）を行います。

### 操作説明

#### 「金融機関検索」画面

The screenshot shows the 'Financial Institution Search' screen. At the top, there is a breadcrumb trail: 振込方式選択 > 金融機関検索 > 金融機関選択 > 支店名検索 > 支店名選択 > 振込先口座情報入力 > 振込金額等入力 > 振込情報確認 > 振込実行結果 > 振込先口座登録結果. Below this, the title '金融機関検索' is displayed. The main instruction is '振込先の金融機関種類を選択してください。' (Please select the financial institution type for the transfer destination). A dropdown menu is shown with '信用金庫' (Credit Union) selected, highlighted by a red box and labeled '1'. Below this, the instruction is '振込先口座の金融機関名の頭文字を入力して、「次へ」ボタンを押してください。' (Please enter the first letter of the financial institution name for the transfer destination account and press the 'Next' button). A text input field is shown with a red box and labeled '2'. Below the input field, there is a note: '※ゆうちょ銀行は、金融機関種類（その他・ゆうちょ銀行）、頭文字（ユ）を入力してください。' (Note: For YMC Bank, please enter the financial institution type (Other/YMC Bank) and the first letter (Y)). At the bottom, there are two buttons: '戻る' (Back) and '次へ' (Next). The '次へ' button is highlighted by a red box and labeled '3'.

手順	項目	操作内容／項目説明
①	金融機関種類	金融機関の種類を選択します。 【選択可能金融機関】 信用金庫、都市銀行、その他銀行、信用組合・商工中金、その他・ゆうちょ銀行
②	頭文字	金融機関名の頭文字を入力します。 【留意点】 ・カナ、英字 ・入力必須です。
③	次へ	「次へ」ボタンを押します。 「金融機関選択」画面に遷移します。
-	戻る	支払元口座または、振込先口座の選択方式を変更する場合、「戻る」ボタンを押します。

「金融機関選択」画面

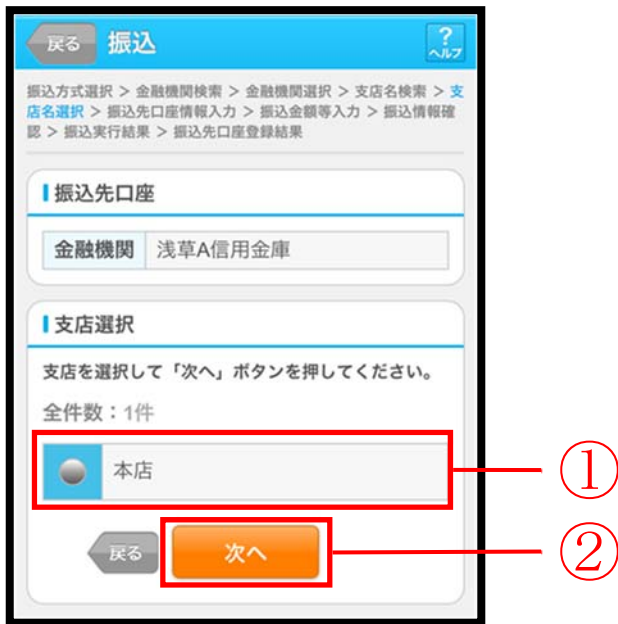


手順	項目	操作内容／項目説明
①	金融機関選択	「振込先金融機関」を選択します。
②	次へ	「次へ」 ボタンを押します。 「支店名検索」画面に遷移します。
-	戻る	金融機関の頭文字を修正する場合、「戻る」 ボタンを押します。

「支店名検索」画面

手順	項目	操作内容／項目説明
①	頭文字	検索する支店名の頭文字を入力します。 【留意点】 ・カナ、英字 ・入力必須です。
②	次へ	「次へ」ボタンを押します。 「支店名選択」画面に遷移します。
-	戻る	金融機関を修正する場合、「戻る」ボタンを押します。

「支店名選択」画面



手順	項目	操作内容／項目説明
①	支店選択	「支店名」を選択します。
②	次へ	「次へ」ボタンを押します。 「振込先口座情報入力」画面に遷移します。
-	戻る	支店名の頭文字を修正する場合、「戻る」ボタンを押します。

「振込先口座情報入力」画面

手順	項目		操作内容／項目説明
①	口座情報	科目	科目を選択します。 【留意点】 ・選択可能科目：当座／普通／貯蓄／納税
		口座番号	口座番号を入力します。 【留意点】 ・半角数字（7桁）
②	次へ		「次へ」ボタンを押します。 「振込金額等入力」画面に遷移します。
-	戻る		支店名選択に戻りたい場合、「戻る」ボタンを押します。

## 振込金額等を入力する

振込先口座を選択後、振込金額等を入力します。

### 操作説明

#### 「振込金額等入力」画面

戻る 振込 ? ヘルプ

振込方式選択 > 金融機関検索 > 金融機関選択 > 支店名検索 > 支店名選択 > 振込先口座情報入力 > **振込金額等入力** > 振込情報確認 > 振込実行結果 > 振込先口座登録結果

### 振込金額等入力

振込金額、振込依頼人、振込指定日を入力し、「次へ」ボタンを押してください。

振込金額	<input type="text"/> 円 (半角数字)
手数料	<input type="checkbox"/> 振込手数料を受取人が負担します。 ※ご入力いただいた振込金額から、振込手数料を差し引いた金額を振り込みます。
振込依頼人	<input type="text" value="シンキンバンク"/> (カナ) 代表口座の口座名義人を表示しておりますが、変更することもできます。 ※振込依頼人の入力可能な文字は、 <a href="#">こちら</a> 。
振込指定日	<input checked="" type="radio"/> 本日振込 <input type="radio"/> 予約振込 <input type="text"/> 月 <input type="text"/> 日 ※本日振込は、平日15:00までの受付が当日扱いのお振込となります。それ以外の受付は、翌営業日扱いのお振込となりますので、あらかじめご了承ください。 ※予約振込は、翌営業日から1ヶ月以内の営業日を半角数字で入力してください。

戻る **次へ**

※振込依頼人は以下に注意して入力してください。  
入力可能な文字は、次のとおりです。

- カタカナ、英数字、スペース、記号を使用することができます。
- 記号については、以下の文字のみご使用ください。  
¥、.、「」( ) - /
- 全角文字は、半角文字に変換されます。
- カタカナ (ツァユヨ)、英字 (abcd) の小文字は自動的に大文字に変換されます。
- 長音「ー」は自動的にマイナス記号「-」に変換されます。

(例)  
カ) シンキンショウカイ → カ)シンキンショウカイ  
チュウガッコウ → チウガ ヲウ

手順	項目	操作内容／項目説明
①	振込金額	振込金額を入力します。 【留意点】 ・半角数字（最大10桁）
	手数料	手数料を受取人が負担する場合、指定します。
	振込依頼人	振込依頼人名を入力します。 【留意点】 ・初期値として、登録されている「振込依頼人」が表示されます。（変更することも可能。）
	振込指定日	振込指定日を指定します。 【「本日振込」の場合】 平日15:00までの受付が、当日扱いの対象となります。 【「予約振込」の場合】 翌営業日以降1ヵ月以内の営業日を半角数字で入力してください。
②	次へ	「次へ」ボタンを押します。 「振込情報確認」画面に遷移します。
-	戻る	修正する場合、「戻る」ボタンを押します。

※①振込金額等の手数料算出方法について

手数料と支払金額を比較して先方負担手数料を算出し、支払金額に対する振込手数料（計算上差引く先方負担手数料）を支払金額より差引き、差引後振込金額に対する手数料（振込手数料）を先方負担手数料として使用する。

支払金額	計算上差引く 先方負担手数料	差引後 振込金額	左記の振込金額 にかかる手数料	振込金額
29,900 円	200 円	29,700 円	200 円	29,700 円
30,200 円	300 円	29,900 円	200 円	30,000 円

\* 「支払金額」と「振込金額と振込手数料の合算額」は必ず一致する。



「振込情報確認」画面

**振込** ヘルプ

振込方式選択 > 金融機関検索 > 金融機関選択 > 支店名検索  
支店名選択 > 振込先口座情報入力 > 振込金額等入力 > **振込情報確認** > 振込実行結果 > 振込先口座受取結果

**○ご依頼の振込は予約振込として、8月31日の振込となります。**

**支払元口座** 変更

お取引店	本店
科目	普通
口座番号	0002147
口座名義人	シキソ知ウ

**振込先口座** 変更

金融機関	浅草A信用金庫	<span>変更</span>
支店	本店	<span>変更</span>
科目	普通	<span>変更</span>
口座番号	0000001	<span>変更</span>
受取人	シキソハナコ	

**○お振込先口座や受取人名を十分にご確認ください。**

**振込金額情報** 変更

振込指定日	2013年08月31日
振込金額	10,000円
手数料	100円
合計金額	10,100円
振込依頼人	シキソ知ウ

**○【ご注意ください】**  
今回ご指定の振込指定日、振込先口座、振込金額と同一内容の振込をすでにご依頼いただいております。振込が二重となる恐れがありますので、ご指定内容にご不明な点がございましたら、一旦お手続きをキャンセルのうえ、取引履歴照会にてご依頼済みのお取引内容をご確認ください。

**資金移動用パスワード**

振込内容をすべて確認し、よろしければ確認用パスワードを入力し、「実行」ボタンを押してください。内容の修正を行う場合は、各修正項目の「変更」ボタンを押

資金移動用パスワード  
を入力します。

中止 実行

①

②

手順	項目		操作内容／項目説明	
①	資金移動用パスワード		資金移動用パスワードを入力します。	
②	実行		設定内容を確認し、よろしければ「実行」ボタンを押します。 「振込実行結果」画面に遷移します。	
-	変更	支払元口座	支払元口座情報に変更がある場合、「変更」ボタンを押します。 「支払元口座選択」画面に遷移します。	
		振込先口座	振込先口座の選択方式	「振込先口座の選択方式」を変更したい場合、「変更」ボタンを押します。 「振込方式選択」画面に遷移します。
			金融機関	金融機関に変更がある場合、「変更」ボタンを押します。 「金融機関検索」画面に遷移します。
			支店名	支店名に変更がある場合、「変更」ボタンを押します。 「支店名検索」画面に遷移します。
		<ul style="list-style-type: none"> <li>・科目</li> <li>・口座番号</li> <li>・受取人</li> </ul>	科目、口座番号、受取人に変更がある場合、「変更」ボタンを押します。 「口座情報入力」画面に遷移します。	
振込金額情報	<ul style="list-style-type: none"> <li>・振込指定日</li> <li>・振込金額</li> <li>・手数料</li> <li>・合計金額</li> <li>・振込依頼人</li> </ul>	振込金額情報に変更がある場合、「変更」ボタンを押します。 「振込金額等入力」画面に遷移します。		
-	中止		振込処理を中止する場合、「中止」ボタンを押します。 「振込業務メニュー」画面に遷移します。	

「振込実行結果」画面

### 振込

振込方式選択 > 金融機関検索 > 金融機関選択 > 支店名検索 > 支店名選択 > 振込先口座情報入力 > 振込金額等入力 > 振込情報確認 > **振込実行結果** > 振込先口座登録結果

**振込の手続きが完了しました。**

下記の内容で承りました。  
受付番号は、お問い合わせ等で必要になる場合がありますのでお控えください。

詳細運用環境設定-振込実行

#### 受付内容

受付番号	0HSE4ARMOK7F
受付日時	2014年10月03日10時38分17秒

#### 支払元口座

お取引店	統合テスト系研修130 1002
科目	普通
口座番号	2345678

#### 振込先口座

金融機関	信金中央金庫
支店	本店
科目	普通
口座番号	1234567
受取人	カトリック

#### 振込金額情報

振込先口座を登録される場合は「振込先登録」ボタンを押してください。  
振込を続ける場合は「次の振込へ」ボタンを押してください。

振込指定日	2014年09月12日
振込金額	1,000円
手数料	108円
合計金額	1,108円
振込依頼人	シキソウ

**振込先登録**      **次の振込へ**

①

■振込の手続きが完了しました。

手順	項目	操作内容／項目説明
①	振込先登録	振込先口座を登録される場合は、「振込先登録」ボタンを押します。 「振込先口座登録結果」画面に遷移します。 ※最大で99件の振込先が登録可能です。
-	次の振込へ	振込を続ける場合は、「次の振込へ」ボタンを押します。 「振込方式選択」画面に遷移します。

## 「振込先口座登録結果」画面

### 振込

振込方式選択 > 金融機関検索 > 金融機関選択 > 支店名検索 > 支店名選択 > 振込先口座情報入力 > 振込金額等入力 > 振込情報確認 > 振込実行結果 > **振込先口座登録結果**

振込先口座の登録が完了しました。

#### 受付内容

受付番号	5454545
受付日時	2013年08月28日10時35分25秒

#### 振込先口座

振込を続ける場合は、「次の振込へ」ボタンを押してください。

※現在の登録件数は25件、優先表示設定件数は2件です。(最大99件まで登録できます。)

金融機関	浅草A信用金庫
支店	本店
科目	普通
口座番号	0000001
受取人	シキムルコ

[次の振込へ](#)

### ■振込先口座の登録が完了しました

手順	項目	操作内容／項目説明
-	次の振込へ	振込を続ける場合は、「次の振込へ」ボタンを押します。 「振込方式選択」画面に遷移します。